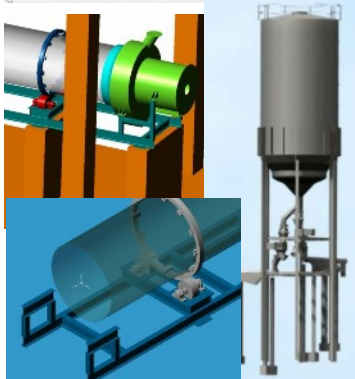
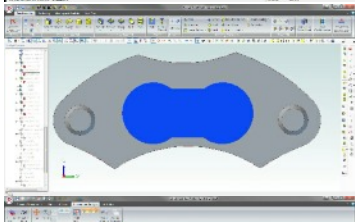
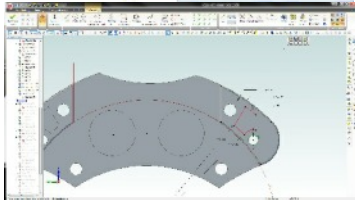
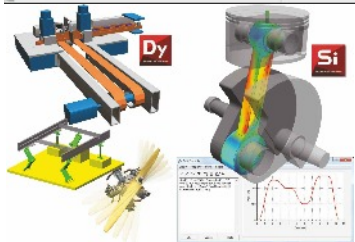
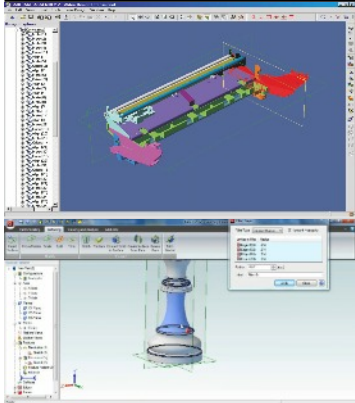




Peruskurssi ja jatkokurssi Geomagic / Alibre Design Rantasipi Sveitsi, Hyvinkää 28-29.11.2013



PERUSKURSSI 28.11.2013

- Ohjelmiston pääosat
Part, SheetMetal, Assembly, Drawing
Käyttöliittymä, Toolbars, asetukset
V2013 uudet ominaisuudet
- 2D-piirto sketch
Mitoitukset, ohjaus- ja referenssimitat
Move/Copy/Constraint
Trim/Offset/Mirror
Sketch repeat linear/circular
- Pursotukset ja leikkaukset
Revolve, Loft, Sweep Boss yms
Tasojen ja akselien käyttö
- Kaavat ja muuttujat
- Pattern-Featuren käyttö
- Kokoonpanot
Constraint... ja paljon muuta mukavaa
- Piirustukset
Arkit ja kuvannot

- Kurseille otetaan 5 ENSIMMÄISTÄ !
- Aloittajille Peruskurssi
- Jatkajille Jatkokurssi
- Omat koneet ja ohjelmat mukaan
(Ja Datatykki, jos on !).
- Voit osallistua myös Trial-
lisenssillä !!
- Käytössä myös yksi Valmis Työasema



JATKOKURSSI 29.11.2013

- Syventävät aiheet
Peruskurssista tarpeen mukaan
- Configurations
- Levyosat
Ohutlevyosat ja levitysten teko
- Nurkat ja särmäyshelpotukset
- BOM, osaluettelot
- Osakirjastot
- Piirustukset
Mm. automaattinen piirustus pohja
- Excel-taulukkojen käyttö
mitoituksissa
- Motion / Dynamics
Liikeanalysointi - ja -animointi
- Keyshot4-renderöinti
- Simulate FEM
- Käyttäjien omia kohteita

Kurssimaksut:

- Peruskurssi 300 eur ALV 0%
- Jatkokurssi 300 ALV 0%
 - Sisältää:
 - Kurssituksen
 - Lounaan välikahvit
- Illallinen Rantasipi 28.11
- Matkat ja majoitukset yms
eivät kuulu hintaan.
 - (Rantasipi 103 eur/1hh/yö)